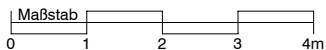


Maße sind ca.-Maße



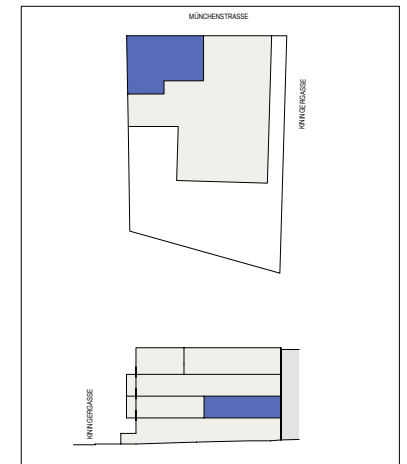
HETZENDORF

www.viva-hetzendorf.at

1120 WIEN - MÜNCHENSTRASSE 21

**1. STOCK
Wohnfläche
Loggia**

**TOP 7
48,05 m²
6,30 m²**



Stand:

01-08-2023

Die Möblierung dient zur Illustration und ist nicht Vertragsgegenstand. Änderungen während des Bauausführung infolge von Behördenauflagen, technischer oder konstruktiver Notwendigkeiten bleiben vorbehalten. Es gelten die Naturmaße.

BERATUNG UND VERKAUF

Email: sales@boe.at - Tel: 01/711 80-0



BAU · OBJEKT · ENTWICKLUNG